

Ц10809СЗ Н1П122

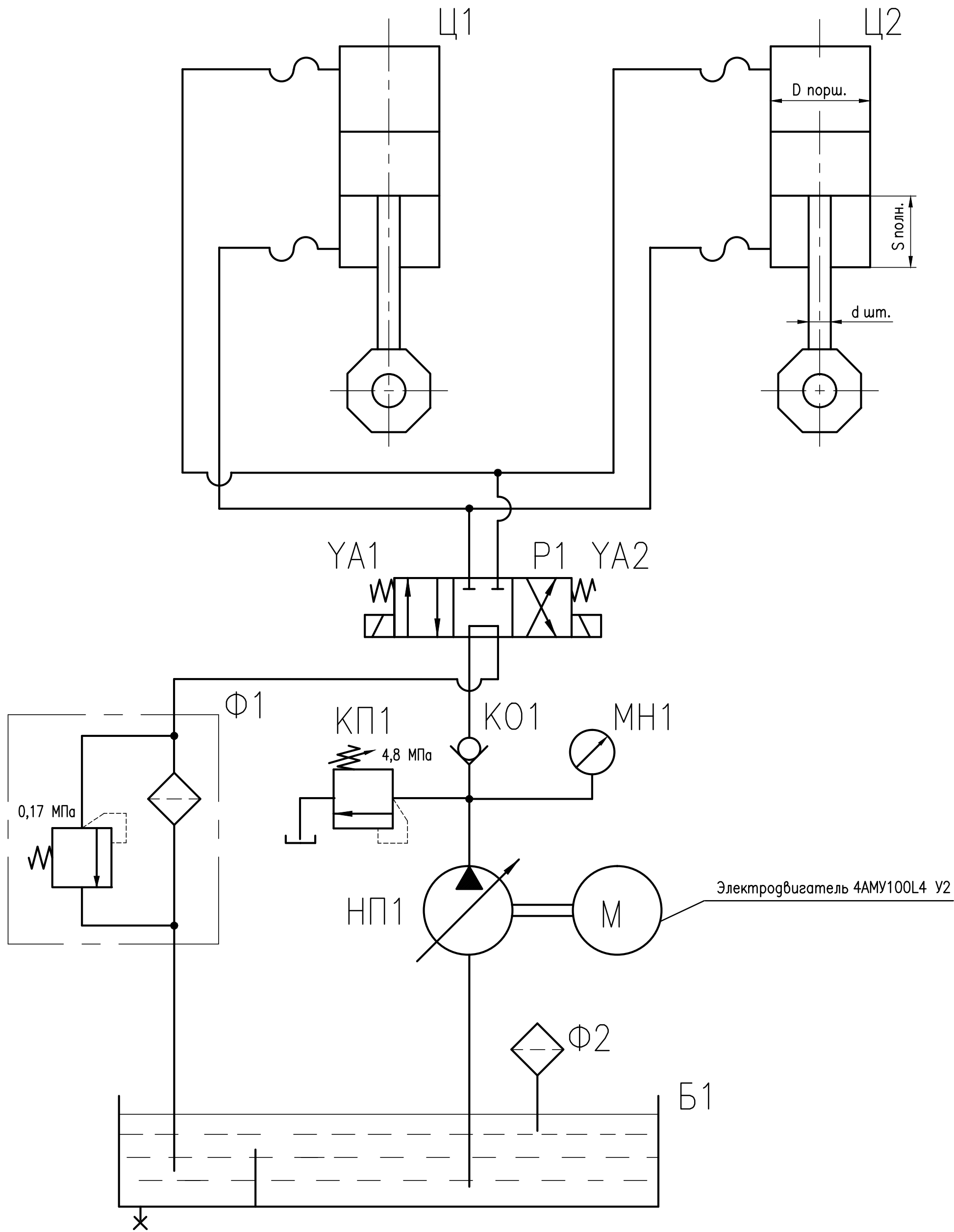


Таблица 1 – Перечень элементов

Поз. обозначение	Наименование	Кол.	Примечание
Б1	Маслобак	1	$V_{ном} = 84 \text{ дм}^3$; $V_{ман} = 8,3 \text{ дм}^3$
К01	Гидроклапан обратный 1МКО 10/20.УХЛ4	1	$P_{ном} = 20 \text{ МПа}$; $Q_{ном} = 40 \text{ л/мин}$
КП1	Гидроклапан предохранительный МКПВ–10/3С2Р.УХЛ4	1	$P_{ном} = 6,3 \text{ МПа}$; $Q_{ном} = 80 \text{ л/мин}$
МН1	Манометр МПЗ–У–60х1,5–У2. 0Ш	1	Шкала для настройки 0...60 кг/см^2
НП1	Насос пластинчатый регулируемый НПЛР 50/6,3УХЛ4	1	$P_{ном} = 6,3 \text{ МПа}$; $Q_{ном} = 63,5 \text{ л/мин}$
Р1	Гидрораспределитель 1РЕ10 64А В220 МСп УХЛ4	1	$P_{ном} = 35 \text{ МПа}$; $Q_{макс} = 40 \text{ л/мин}$
Ф1	Фильтр RFM030CD1BB501SX	1	$Q_{ном} = 84 \text{ л/мин}$; Тонкость фильтрации 10 мкм
Ф2	Сапун 20 УХЛ4 ОСТ2 Г45–2–86	1	$Q_{ном} = 0,5 \text{ м}^3/\text{мин}$; Тонкость фильтрации 25 мкм
Ц1, Ц2	Гидроцилиндр Ц100х200–3УХЛ1	2	$D_{порш.} = 100 \text{ мм}$; $d_{шт.} = 40 \text{ мм}$; $S_{полн.} = 200 \text{ мм}$
М	Электродвигатель 4АМУ100L4 У2; 380В; 50Гц; IM3081	1	$N_{дв} = 4 \text{ кВт}$; $n_{дв} = 1500 \text{ об/мин}$

Изм.	Лист	№ док.	Погр.	Дата
Разраб.	Терещенко	Орловский		
Пров.	Орловский			
Т.контр.	Гребнев			
Н.контр.	Гребнев			
Утв.	Орловский			

Изм.	Лист	№ док.	Погр.	Дата	271ЩН 356080ГЗ			
Разраб.	Терещенко	Орловский			Грейфер плоскочелюстной гидравлический			
Пров.	Орловский				Схема гидравлическая принципиальная			
Т.контр.	Гребнев				Лист 1			
Н.контр.	Гребнев				Лист 1			
Утв.	Орловский				АО "Опытный завод Гидромонтаж"			